

# Relatório Analítico dos Investimentos em maio de 2017



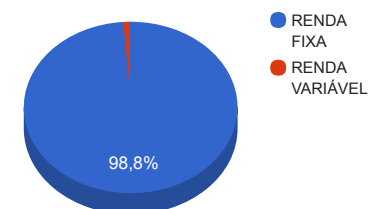
Carteira consolidada de investimentos - base (maio / 2017)

Produto / Fundo	Disponibilidade Resgate	Carência	Saldo	Particip. S/ Total	Qtde. Cotistas	% S/ PL Fundo	RESOLUÇÃO 3.922/2010 - 4.392/2014
TÍTULOS PÚBLICOS			4.413.195,09	11,25%			Artigo 7º, Inciso I, Alínea " a "
CAIXA BRASIL IMA GERAL TÍTULOS PÚBLICOS FI RENDA FIXA LP	D+0	Não há	159.950,83	0,41%	206	0,01%	Artigo 7º, Inciso I, Alínea " b "
BB TÍTULOS PÚBLICOS IX FI RENDA FIXA PREVIDENCIÁRIO	D+0	15/08/2018	132.485,35	0,34%	193	0,04%	Artigo 7º, Inciso I, Alínea " b "
BB IRF-M 1 TÍTULOS PÚBLICOS FIC RENDA FIXA PREVIDENCIÁRIO	D+0	Não há	4.269.554,76	10,89%	1.184	0,04%	Artigo 7º, Inciso I, Alínea " b "
CAIXA BRASIL IMA-B 5 TÍTULOS PÚBLICOS FI RENDA FIXA LP	D+0	Não há	4.080.989,11	10,40%	716	0,07%	Artigo 7º, Inciso I, Alínea " b "
CAIXA BRASIL IMA-B 5+ TÍTULOS PÚBLICOS FI RENDA FIXA LP	D+0	Não há	449.588,77	1,15%	291	0,03%	Artigo 7º, Inciso I, Alínea " b "
CAIXA BRASIL IDKA IPCA 2A TÍTULOS PÚBLICOS FI RENDA FIXA LP	D+0	Não há	3.949.986,57	10,07%	609	0,11%	Artigo 7º, Inciso I, Alínea " b "
CAIXA BRASIL IMA-B TÍTULOS PÚBLICOS FI RENDA FIXA LP	D+0	Não há	8.521.542,20	21,73%	744	0,15%	Artigo 7º, Inciso I, Alínea " b "
SANTANDER IRF-M 1 TÍTULOS PÚBLICOS FIC RENDA FIXA	D+1	Não há	1.180.096,14	3,01%	30	1,40%	Artigo 7º, Inciso I, Alínea " b "
CAIXA BRASIL IRF-M 1 TÍTULOS PÚBLICOS FI RENDA FIXA	D+0	Não há	2.484.842,10	6,34%	1.348	0,02%	Artigo 7º, Inciso I, Alínea " b "
BB IMA-B TÍTULOS PÚBLICOS FI RENDA FIXA PREVIDENCIÁRIO	D+1	Não há	1.511.280,83	3,85%	612	0,03%	Artigo 7º, Inciso I, Alínea " b "
BRADESCO INSTITUCIONAL IMA-GERAL FIC RENDA FIXA	D+1	Não há	110.051,27	0,28%	54	0,02%	Artigo 7º, Inciso III, Alínea " a "
BRADESCO IRF-M 1 FI RENDA FIXA	D+0	Não há	145.114,27	0,37%	83	0,02%	Artigo 7º, Inciso III, Alínea " a "
BRADESCO PREMIUM FI RENDA FIXA REFERENCIADO DI	D+0	Não há	2.936.069,20	7,49%	452	0,03%	Artigo 7º, Inciso IV, Alínea " a "
CAIXA BRASIL GESTÃO ESTRATÉGICA FI RENDA FIXA	D+0	Não possui	15.697,72	0,04%	53	0,00%	Artigo 7º, Inciso IV, Alínea " a "
CAIXA BRASIL DISPONIBILIDADES FI RENDA FIXA	D+0	Não há	175.148,02	0,45%	199	0,05%	Artigo 7º, Inciso IV, Alínea " a "
CAIXA BRASIL FI RENDA FIXA REFERENCIADO DI LP	D+0	Não há	1.569.696,67	4,00%	745	0,03%	Artigo 7º, Inciso IV, Alínea " a "
CAIXA PATRIMÔNIO ÍNDICE DE PREÇOS FIC RENDA FIXA LP	D+3	Não há	2.638.661,59	6,73%	361	1,24%	Artigo 7º, Inciso IV, Alínea " a "
SANTANDER PETROBRÁS PLUS FIC AÇÕES	D+4	Não há	479.981,52	1,22%	1.825	1,55%	Artigo 8º, Inciso III
		<b>TOTAL -</b>	<b>39.223.932,01</b>				

Enquadramentos na Resolução 3.922/2010, 4.392/2014 e Política de Investimentos - base (maio / 2017)

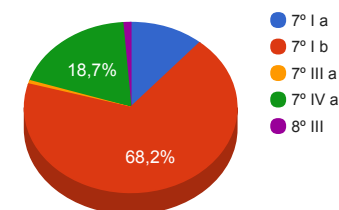
Artigos - Renda Fixa	Resolução %	Carteira \$	Carteira %	Estratégia de Alocação			GAP Superior
				Inferior %	Alvo %	Superior %	
Artigo 7º, Inciso I, Alínea " a "	100,00%	4.413.195,09	11,25%	0,00%	12,00%	12,00%	293.676,75
Artigo 7º, Inciso I, Alínea " b "	100,00%	26.740.316,66	68,17%	30,00%	38,00%	90,00%	8.561.222,15
Artigo 7º, Inciso III, Alínea " a "	80,00%	255.165,54	0,65%	1,00%	20,00%	60,00%	23.279.193,67
Artigo 7º, Inciso IV, Alínea " a "	30,00%	7.335.273,20	18,70%	5,00%	5,00%	30,00%	4.431.906,40
Artigo 7º, Inciso VI	15,00%	0,00	0,00%	5,00%	10,00%	15,00%	5.883.589,80
<b>Total Renda Fixa</b>	<b>100,00%</b>	<b>38.743.950,49</b>	<b>98,78%</b>	<b>41,00</b>	<b>85,00</b>	<b>217,00</b>	<b>-</b>

Distribuição por Segmento



Artigos - Renda Variável	Resolução %	Carteira \$	Carteira %	Estratégia de Alocação			GAP Superior
				Inferior %	Alvo %	Superior %	
Artigo 8º, Inciso III	15,00%	479.981,52	1,22%	1,00%	10,00%	15,00%	5.403.608,28
Artigo 8º, Inciso IV	5,00%	0,00	0,00%	2,00%	5,00%	5,00%	1.961.196,60
<b>Total Renda Variável</b>	<b>30,00%</b>	<b>479.981,52</b>	<b>1,22%</b>	<b>3,00</b>	<b>15,00</b>	<b>20,00</b>	<b>-</b>

Distribuição por Artigo / Resolução



Estratégia de Alocação para os Próximos 5 Anos

Artigos - Renda Fixa	Base: maio / 2017		Limite Inferior (%)	Limite Superior (%)
	Carteira (\$)	Carteira (%)		
Artigo 7º, Inciso I, Alínea " a "	4.413.195,09	11,25%	0,00%	12,00%
Artigo 7º, Inciso I, Alínea " b "	26.740.316,66	68,17%	30,00%	70,00%
Artigo 7º, Inciso III, Alínea " a "	255.165,54	0,65%	15,00%	60,00%
Artigo 7º, Inciso IV, Alínea " a "	7.335.273,20	18,70%	5,00%	30,00%
Artigo 7º, Inciso VI	0,00	0,00%	5,00%	15,00%
Artigo 7º, Inciso VII, Alínea " a "	0,00	0,00%	0,00%	5,00%
Artigo 7º, Inciso VII, Alínea " b "	0,00	0,00%	0,00%	5,00%
<b>Total Renda Fixa</b>	<b>38.743.950,49</b>	<b>98,78%</b>	<b>55,00</b>	<b>197,00</b>

Artigos - Renda Variável	Base: maio / 2017		Limite Inferior (%)	Limite Superior (%)
	Carteira (\$)	Carteira (%)		
Artigo 8º, Inciso III	479.981,52	1,22%	5,00%	15,00%
Artigo 8º, Inciso IV	0,00	0,00%	2,00%	5,00%
<b>Total Renda Variável</b>	<b>479.981,52</b>	<b>1,22%</b>	<b>7,00</b>	<b>20,00</b>

Retorno dos investimentos de Renda Fixa e Benchmark's - base (maio / 2017)

	Mês	Ano	3 meses	6 meses	12 meses	24 meses	Taxa adm	VaR - Mês	Volatilidade - 12 meses
IRF-M 1	0,89%	6,25%	2,69%	6,25%	13,46%	30,44%	-	-	-
CAIXA BRASIL IRF-M 1 TÍTULOS PÚBLICOS FI RENDA FIXA	0,90%	5,24%	2,91%	6,48%	13,48%	30,10%	0,20%	0,955%	0,65%
SANTANDER IRF-M 1 TÍTULOS PÚBLICOS FIC RENDA FIXA	0,89%	5,19%	2,85%	6,41%	13,41%	29,57%	0,40%	0,960%	0,67%
BB IRF-M 1 TÍTULOS PÚBLICOS FIC RENDA FIXA PREVIDENCIÁRIO	0,89%	5,20%	2,87%	6,42%	13,36%	29,82%	0,10%	0,964%	0,66%
BRADESCO IRF-M 1 FI RENDA FIXA	0,88%	5,20%	2,86%	6,43%	13,43%	29,97%	0,20%	0,982%	0,67%
IMA Geral	0,82%	6,55%	1,12%	6,55%	14,23%	32,35%	-	-	-
CAIXA BRASIL IMA GERAL TÍTULOS PÚBLICOS FI RENDA FIXA LP	0,08%	5,68%	1,58%	7,70%	15,49%	31,07%	0,20%	6,387%	4,77%
BRADESCO INSTITUCIONAL IMA-GERAL FIC RENDA FIXA	-0,13%	5,85%	1,40%	7,97%	16,06%	31,94%	0,25%	7,176%	5,32%
Selic	0,81%	5,65%	2,54%	5,65%	12,87%	28,79%	-	-	-
BRADESCO PREMIUM FI RENDA FIXA REFERENCIADO DI	0,93%	4,95%	2,92%	6,13%	13,69%	29,60%	0,20%	0,008%	0,09%
CDI	0,81%	5,65%	2,54%	5,65%	12,85%	28,75%	-	-	-
CAIXA BRASIL FI RENDA FIXA REFERENCIADO DI LP	0,93%	4,84%	2,82%	6,00%	13,27%	29,19%	0,20%	0,030%	0,07%
CAIXA BRASIL DISPONIBILIDADES FI RENDA FIXA	0,85%	4,45%	2,58%	5,55%	12,32%	26,95%	0,80%	0,000%	0,06%
IDKA IPCA 2 Anos	0,79%	6,38%	2,18%	6,38%	12,88%	32,07%	-	-	-
BB TÍTULOS PÚBLICOS IX FI RENDA FIXA PREVIDENCIÁRIO	0,71%	4,89%	2,84%	6,06%	12,05%	29,85%	0,20%	2,337%	1,86%
CAIXA BRASIL IDKA IPCA 2A TÍTULOS PÚBLICOS FI RENDA FIXA LP	0,41%	5,07%	2,64%	6,36%	12,38%	31,14%	0,20%	3,767%	2,85%
IMA-B 5	0,52%	5,47%	1,32%	5,47%	11,91%	30,87%	-	-	-

Retorno dos investimentos de Renda Fixa e Benchmark's - base (maio / 2017)

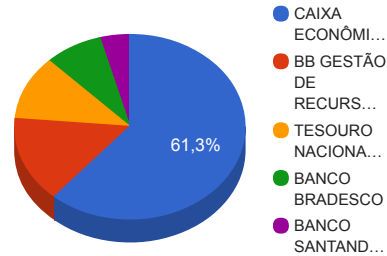
	Mês	Ano	3 meses	6 meses	12 meses	24 meses	Taxa adm	VaR - Mês	Volatilidade - 12 meses
CAIXA BRASIL IMA-B 5 TÍTULOS PÚBLICOS FI RENDA FIXA LP	0,08%	4,86%	2,17%	6,30%	12,18%	30,41%	0,20%	4,893%	3,58%
IPCA + 6,00% ao ano	0,26%	4,13%	1,64%	4,13%	9,15%	25,94%	-	-	-
CAIXA PATRIMÔNIO ÍNDICE DE PREÇOS FIC RENDA FIXA LP	0,45%	5,37%	2,46%	6,85%	13,46%	29,65%	0,30%	3,097%	2,66%
IMA-B	0,16%	5,46%	-1,34%	5,46%	13,32%	32,28%	-	-	-
CAIXA BRASIL IMA-B TÍTULOS PÚBLICOS FI RENDA FIXA LP	-1,19%	5,20%	-0,51%	8,22%	15,18%	29,64%	0,20%	13,312%	9,77%
BB IMA-B TÍTULOS PÚBLICOS FI RENDA FIXA PREVIDENCIÁRIO	-1,20%	5,20%	-0,53%	8,24%	15,11%	30,93%	0,20%	13,324%	9,79%
IPCA	-0,23%	1,18%	0,22%	1,18%	3,00%	12,11%	-	-	-
CAIXA BRASIL GESTÃO ESTRATÉGICA FI RENDA FIXA	0,28%	4,93%	2,15%	6,29%	-	-	0,002	6,417%	-
IMA-B 5+	-0,06%	5,50%	-2,63%	5,50%	14,42%	34,03%	-	-	-
CAIXA BRASIL IMA-B 5+ TÍTULOS PÚBLICOS FI RENDA FIXA LP	-1,67%	5,47%	-1,66%	9,38%	17,23%	31,89%	0,20%	16,974%	12,71%

Retorno dos investimentos de Renda Variável e Benchmark's - base (maio / 2017)

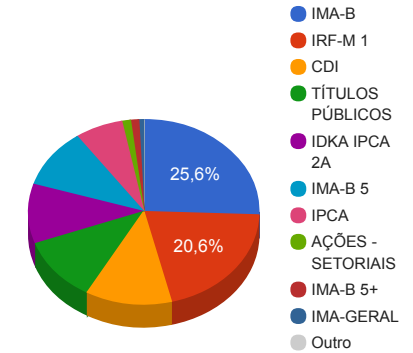
	Mês	Ano	3 meses	6 meses	12 meses	24 meses	Taxa adm	VaR - Mês	Volatilidade - 12 meses
PETROBRAS ON - PETR3	-3,08%	-22,08%	-12,87%	-22,08%	14,68%	-5,92%	-	-	-
SANTANDER PETROBRÁS PLUS FIC AÇÕES	-5,41%	-20,63%	-15,33%	-27,41%	29,66%	-1,07%	3,00%	24,908%	44,25%

Distribuição dos ativos por Administradores e Sub-Segmentos - base (maio / 2017)

Administrador	Valor	%
CAIXA ECONÔMICA FEDERAL	24.046.103,58	61,30%
BB GESTÃO DE RECURSOS DTVM	5.913.320,94	15,08%
TESOURO NACIONAL (TÍTULOS PÚBLICOS)	4.413.195,09	11,25%
BANCO BRADESCO	3.191.234,74	8,14%
BANCO SANTANDER	1.660.077,66	4,23%



Sub-segmento	Valor	%
IMA-B	10.032.823,03	25,58%
IRF-M 1	8.079.607,27	20,60%
CDI	4.680.913,89	11,93%
TÍTULOS PÚBLICOS	4.413.195,09	11,25%
IDKA IPCA 2A	4.082.471,92	10,41%
IMA-B 5	4.080.989,11	10,40%
IPCA	2.638.661,59	6,73%
AÇÕES - SETORIAIS	479.981,52	1,22%
IMA-B 5+	449.588,77	1,15%
IMA-GERAL	270.002,10	0,69%
GESTÃO DURATION	15.697,72	0,04%





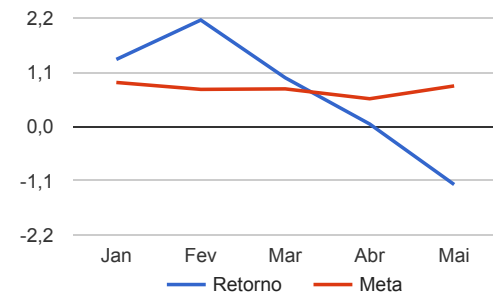
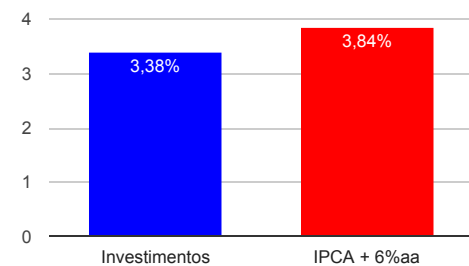
Carteira de Títulos Públicos - base (maio / 2017)

Títulos Públicos	Vencimento	Compra	Qtde.	P.U. Compra	P.U. Atual	\$ Pago	\$ Atual	GAP (Atual - Pago)
NTN-B - Nota do Tesouro Nacional - Série B	15/08/2024	11/08/2004	500	1.487,344824	3.138,620186	743.672,41	1.569.310,09	825.637,68
NTN-B - Nota do Tesouro Nacional - Série B	15/08/2024	02/12/2004	270	1.494,58526	3.138,620186	403.538,02	847.427,45	443.889,43
NTN-B - Nota do Tesouro Nacional - Série B	15/05/2045	02/03/2009	630	1.104,73659	3.168,980227	695.984,05	1.996.457,54	1.300.473,49

Retorno e Meta Atuarial acumulados no ano de 2017

Mês	Saldo Anterior	Aplicações	Resgates	Saldo Atual	Retorno (\$)	Retorno (%)	Meta (%)	Gap (%)	VaR (%)
Janeiro	37.595.805,54	1.306.329,31	22.502,67	39.407.079,85	527.447,67	1,36%	0,89%	152,43%	1,66%
Fevereiro	39.407.079,85	6.147.532,31	6.345.314,77	40.058.204,80	848.907,41	2,15%	0,75%	287,23%	1,29%
Março	40.058.204,80	2.186.090,77	2.288.263,43	40.350.647,24	394.615,10	0,99%	0,76%	128,86%	1,48%
Abril	40.350.647,24	2.107.444,78	2.504.739,18	39.972.953,76	19.600,92	0,05%	0,56%	8,71%	1,27%
Mai	39.972.953,76	22.011.049,65	22.290.013,29	39.223.932,01	-470.058,11	-1,18%	0,82%	-143,13%	5,92%
Acumulado no ano					1.320.512,99	3,38%	3,84%	88,01%	

Acumulado no Ano



Retorno dos Investimentos após as movimentações (aplicações e resgates) no mês de maio / 2017

Ativos de Renda Fixa	Sado Anterior	Aplicações	Resgates	Saldo Atual	Retorno (R\$)	Retorno (%)	VaR - Mês (%)	Instituição(%)
CAIXA BRASIL FI RENDA FIXA REFERENCIADO DI LP	1.555.203,15	0,00	0,00	1.569.696,67	14.493,52	0,93%	0,03%	0,93%
BRANCO PREMIUM FI RENDA FIXA REFERENCIADO DI	2.908.965,32	0,00	0,00	2.936.069,20	27.103,88	0,93%	0,01%	0,93%
SANTANDER IRF-M 1 TÍTULOS PÚBLICOS FIC RENDA FIXA	1.169.668,10	0,00	0,00	1.180.096,14	10.428,04	0,89%	0,96%	0,89%
BRANCO IRF-M 1 FI RENDA FIXA	143.848,75	0,00	0,00	145.114,27	1.265,52	0,88%	0,98%	0,88%
BB TÍTULOS PÚBLICOS IX FI RENDA FIXA PREVIDENCIÁRIO	131.552,35	0,00	0,00	132.485,35	933,00	0,71%	2,34%	0,71%
CAIXA BRASIL GESTÃO ESTRATÉGICA FI RENDA FIXA	0,00	2.500.000,00	2.500.000,00	15.697,72	15.697,72	0,63%	6,42%	0,28%
CAIXA BRASIL IRF-M TÍTULOS PÚBLICOS FI RENDA FIXA LP	0,00	2.500.000,00	2.515.423,89	0,00	15.423,89	0,62%	6,42%	0,30%
CAIXA PATRIMÔNIO ÍNDICE DE PREÇOS FIC RENDA FIXA LP	2.626.762,90	0,00	0,00	2.638.661,59	11.898,69	0,45%	3,10%	0,45%
CAIXA BRASIL IDKA IPCA 2A TÍTULOS PÚBLICOS FI RENDA FIXA LP	3.933.725,56	0,00	0,00	3.949.986,57	16.261,01	0,41%	3,77%	0,41%
BB IRF-M 1 TÍTULOS PÚBLICOS FIC RENDA FIXA PREVIDENCIÁRIO	248.283,65	4.004.067,25	0,00	4.269.554,76	17.203,86	0,40%	0,96%	0,89%
CAIXA BRASIL IRF-M 1 TÍTULOS PÚBLICOS FI RENDA FIXA	2.722.246,44	3.837.765,81	4.100.000,00	2.484.842,10	24.829,85	0,38%	0,96%	0,90%
CAIXA BRASIL DISPONIBILIDADES FI RENDA FIXA	174.571,68	1.169.216,59	1.170.522,16	175.148,02	1.881,91	0,14%	0,00%	0,85%
CAIXA BRASIL IMA-B 5 TÍTULOS PÚBLICOS FI RENDA FIXA LP	4.077.535,29	0,00	0,00	4.080.989,11	3.453,82	0,08%	4,89%	0,08%
CAIXA BRASIL IMA GERAL TÍTULOS PÚBLICOS FI RENDA FIXA LP	159.829,17	0,00	0,00	159.950,83	121,66	0,08%	6,39%	0,08%
BRANCO INSTITUCIONAL IMA-GERAL FIC RENDA FIXA	110.196,04	0,00	0,00	110.051,27	-144,77	-0,13%	7,18%	-0,13%
BB IMA-B TÍTULOS PÚBLICOS FI RENDA FIXA PREVIDENCIÁRIO	1.529.593,06	0,00	0,00	1.511.280,83	-18.312,23	-1,20%	13,32%	-1,20%
CAIXA BRASIL IMA-B 5+ TÍTULOS PÚBLICOS FI RENDA FIXA LP	457.239,32	0,00	0,00	449.588,77	-7.650,55	-1,67%	16,97%	-1,67%
CAIXA BRASIL IMA-B TÍTULOS PÚBLICOS FI RENDA FIXA LP	8.804.183,02	8.000.000,00	8.000.000,00	8.521.542,20	-282.640,82	-1,68%	13,31%	-1,19%
TÍTULOS PÚBLICOS	4.526.333,16	0,00	0,00	4.413.195,09	-113.138,07	-2,50%	-	-
BB IMA-B 5+ TÍTULOS PÚBLICOS FI RENDA FIXA PREVIDENCIÁRIO	4.185.763,25	0,00	4.004.067,24	0,00	-181.696,01	-4,34%	17,16%	-1,94%
<b>Total Renda Fixa</b>					<b>-442.586,08</b>	<b>-1,12%</b>	<b>5,66%</b>	

Retorno dos Investimentos após as movimentações (aplicações e resgates) no mês de maio / 2017

Ativos de Renda Variável	Sado Anterior	Aplicações	Resgates	Saldo Atual	Retorno (R\$)	Retorno (%)	VaR - Mês (%)	Instituição(%)
SANTANDER PETROBRÁS PLUS FIC AÇÕES	507.453,55	0,00	0,00	479.981,52	-27.472,03	-5,41%	24,91%	-5,41%
Total Renda Variável					-27.472,03	-5,41%	24,91%	